

ALLE TRAININGS FÜR 2025



NICHTS HÄLT DICH AUF



JOBST MEDICAL EDUCATION

Trainings für Kompri-Expert*innen



NICHTS HÄLT DICH AUF



Sie versorgen Kämpfernaturen mit medizinischen Kompressionsversorgungen? Dann ist dies Ihr Trainingsprogramm.

JOBST MEDICAL EDUCATION Trainings für Kompri-Expert*innen

Wir sind überzeugt, dass Wissen & praktische Übungen die wichtigsten Voraussetzungen für eine gute Patientenberatung und ein sicheres Anmessen von Kompressionsversorgungen sind. Wir, das Team der JOBST Medical Educational Advisor, bieten Ihnen deswegen kompetente Trainings für Ihre individuellen Bedürfnisse.

Mit der Entscheidung für JOBST entscheiden Sie sich für eine hochwertige, medizinische Kompressionsversorgung. Lassen Sie uns gemeinsam trainieren, wie die Versorgung bestmöglich angemessen wird, um Patient*innen nachhaltig in ihrer Therapie zu unterstützen.

WIR SIND DIE JOBST MEDICAL EDUCATIONAL ADVISOR und freuen uns auf das nächste Training mit Ihnen!



Beate Kirchner
JOBST Medical Educational Advisor



Julia Hinz
JOBST Medical Educational Advisor



Dagmar Erdmann
JOBST Medical Educational Advisor



Ivonne Hoffmann-Kaulbars
JOBST Medical Educational Advisor



Susanne Sterna-Weiland
JOBST Medical Educational Advisor



Annett Nitzsche
JOBST Medical Educational Advisor



Franziska Gruner
JOBST Medical Sales Specialist



Franziska Otten
JOBST Medical Sales Specialist



NICHTS HÄLT DICH AUF



Entscheiden Sie sich einfach & übersichtlich für Ihr nächstes Training im Programm der JOBST MEDICAL EDUCATION.

Mit den folgenden 5 Schritten gelangen Sie unmittelbar zu dem Training, welches am besten zu Ihnen passt. Ab Seite 10 stellen wir Ihnen jedes Training im Detail vor. Auf geht's.



Welches Training passt zu mir?

Phlebologie oder Lymphologie?
Basis, Aufbau oder Experte?

Phlebologie | Chronische Venenerkrankungen



Lymphologie | Lymphödeme & Lipödeme





Was beinhalten die Trainings?

Unsere Trainings bieten Wissen in einer aufeinander aufbauenden Struktur und setzen auf medizinische sowie auf praktische Aspekte der täglichen Berufspraxis.

Phlebologie I Chronische Venenerkrankungen

Was steht im Fokus des Trainings?

Hier finden Sie alle weiteren Details zum Training

Länge	Art	Level	Das Training zusammengefasst	Mehr
90min	Online	BASIS AUFBAU EXPERTE	PHLEBOLOGIE BASIS ONLINE Verstehen und Kennenlernen des Venensystems und der häufigsten Krankheitsbilder. Vermittlung des Basiswissens zum Aufbau und zur Wirkweise rundgestrickter Kompressionsversorgungen. Wir blicken auf das JOBST Rundstricksortiment.	Termine im Campus Portal, Siehe Seite 9
1 Tag	Vor Ort	BASIS AUFBAU EXPERTE	PHLEBOLOGIE BASIS TRAINING Erlernen des Anmessens rundgestrickter Kompressionsversorgungen durch praktisches Üben im Team. Vermittlung der wichtigsten Krankheitsbilder, der Therapien sowie der passenden Produkt- und Größenauswahl.	Seite 10/11
1 Tag	Vor Ort	BASIS AUFBAU EXPERTE	PHLEBOLOGIE AUFBAU TRAINING Kennenlernen komplexer Krankheitsbilder (z.B. Ulcus cruris venosum) und deren Therapie. Aufbau von Wissen zur Abgrenzung von Krankheitsbildern, die mit flachgestrickten Kompressionsversorgungen therapiert werden.	Seite 12/13

Phlebologie & Lymphologie

Länge	Art	Level	Das Training zusammengefasst	Mehr
3 Tage	Vor Ort	BASIS AUFBAU EXPERTE	PHLEBOLOGIE & LYMPHOLOGIE BASIS TRAINING Training für eine gesicherte Grundlage im täglichen Arbeitsablauf. Sie erlernen das Anmessen von Rund- und Flachstrickversorgungen - Flachstrick bis AG - und werden geschult die wichtigsten Krankheitsbilder zu erkennen, um eine passende Produktauswahl sicher treffen zu können.	Seite 14/15

Lymphologie I Lymphödeme & Lipödeme

Länge	Art	Level	Das Training zusammengefasst	Mehr
90min	Online	BASIS AUFBAU EXPERTE	LYMPHOLOGIE BASIS ONLINE BEIN Vermittlung erster medizinischen Grundlagen zu den Krankheitsbildern Lymphödem und Lipödem. Vorstellung der Besonderheiten flachgestrickter Kompressionsversorgungen. Wir blicken auf das JOBST Flachstricksortiment.	Termine im Campus Portal, Siehe Seite 9
90min	Online	BASIS AUFBAU EXPERTE	LYMPHOLOGIE BASIS ONLINE ARM & HAND Vermittlung des Basiswissens zur Entstehung und Therapie eines Armlymphödems. Vorstellung der Besonderheiten beim Anmessen einer Armversorgung oder eines Handschuhs. Wir blicken auf die JOBST Arm- und Handversorgungen.	
1 Tag	Vor Ort	BASIS AUFBAU EXPERTE	LYMPHOLOGIE BASIS TRAINING Erlernen des Anmessens flachgestrickter Kompressionsversorgungen (Beinversorgungen) durch ein gegenseitiges Anmess-Training. Vermittlung der wichtigsten Krankheitsbilder, der Therapien sowie der passenden Produktauswahl.	Seite 16/17
2 Tage	Vor Ort	BASIS AUFBAU EXPERTE	LYMPHOLOGIE BASIS TRAINING INTENSIV Die Inhalte des LYMPHOLOGIE BASIS TRAININGS werden in einer besonders intensiven Form besprochen und für einen hohen Lerneffekt gemeinsam im Anmess-Training intensiv angewendet.	Seite 18/19
1 Tag	Vor Ort	BASIS AUFBAU EXPERTE	LYMPHOLOGIE FIT FOR JOBST TRAINING MIT BETROFFENEN Vertiefendes Training der JOBST Anmessleitlinien mit den JOBST Flachstrickprodukten JOBST Elvarex, JOBST Elvarex Soft und JOBST Confidence. Ziel des Trainings ist es bestehendes Wissen zu erweitern oder zu erneuern.	Seite 20/21
2 Tage	Vor Ort	BASIS AUFBAU EXPERTE	LYMPHOLOGIE ANMESS TRAINING MIT BETROFFENEN Vertiefendes Training der Krankheitsbilder Lymphödem und Lipödem. Die Therapie mit Kompression wird intensiv & umfangreich besprochen. Das Anmessen wird für Arm & Bein intensiv im Workshop an Betroffenen trainiert.	Seite 22/23
1 Tag	Vor Ort	BASIS AUFBAU EXPERTE	LYMPHOLOGIE REFRESHER Besprechung komplexer Krankheitsbilder in der Behandlung von Lymphödem und Lipödem sowie deren notwendigen & vielfältigen Versorgungs- und Optionsmöglichkeiten. Ziel des Trainings ist es bestehendes Wissen auf Expertenlevel auszubauen.	Seite 24/25
1 Tag	Vor Ort	BASIS AUFBAU EXPERTE	LYMPHOLOGIE EXPERTEN TRAINING MIT BETROFFENEN Lymphologisches Anmessen & Stricken für Teilnehmer*innen mit langjähriger Erfahrung. Im ersten Teil werden Versorgungen in Gruppen ausgemessen und bestellt. Im zweiten Teil werden die gefertigten Versorgungen von Betroffenen anprobiert und besprochen.	Seite 26/27

3

Was erhalte ich nach einem Training?

Für jedes Training erhalten Sie das passende Zertifikat mit IQZ-Punkten.

Die Teilnahme an unseren medizinischen Trainings wird mit Fortbildungspunkten vom **Institut für Qualitätssicherung und Zertifizierung** anerkannt.

Das Institut für Qualitätssicherung und Zertifizierung - kurz IQZ - wurde am 1. Januar 2004 an der Bundesfachschule für Orthopädie-Technik gegründet und regelt die Punktevergabe für die freiwilligen Fortbildungen. Es ist eine unabhängige Einrichtung, die auf Wunsch die Kurse von Fortbildungsanbietern akkreditiert, zertifiziert und mit Punkten versieht. Den Teilnehmer*innen werden diese Punkte durch die Schulungsbescheinigungen bestätigt. Sobald die Teilnehmer*innen die volle Punktzahl erreicht haben - 100 Punkte in drei Jahren - können sie das freiwillige Fortbildungszertifikat beim Institut beantragen. Gegen Nachweis dieser Mitarbeiterzertifikate für die freiwilligen Fortbildungen haben auch die Betriebe die Möglichkeit, Fortbildungszertifikate zu beantragen und so ihre besonderen Qualifikationen nachzuweisen. Quelle: www.ot-bufa.de



Weitere Informationen erhalten Sie im Internet unter www.ot-bufa.de oder beim Institut für Qualitätssicherung und Zertifizierung der Bundesfachschule für Orthopädie-Technik: Schliepstraße 6-8, 44135 Dortmund, Telefon: 0231-5591-0, Telefax: 0231-5591-333, www.ot-izqz.de

4

Sie haben Fragen zu einem Training?

Das TEAM JOBST ist für Sie da.

Einige Hinweise zu unseren Trainings: Detaillierte Informationen zum Veranstaltungsort werden Ihnen nach der Anmeldung zugesandt. Sollte es nicht möglich sein, Betroffene als Patientenmodell einzubinden, behalten wir uns vor, das Training mit Bild- und Videomaterial durchzuführen. Die Teilnahmegebühr finden Sie auf den jeweiligen Seiten der Trainings. Der Preis beinhaltet die Trainingsunterlagen, Kaffee und Mittagessen. Bei mehrtägigen Trainings werden keine Übernachtungen von unserer Seite reserviert oder übernommen. Sie haben Fragen zu einem Training? Sprechen Sie Ihre Ansprechpartner*in im Außendienst vom TEAM JOBST jederzeit an.

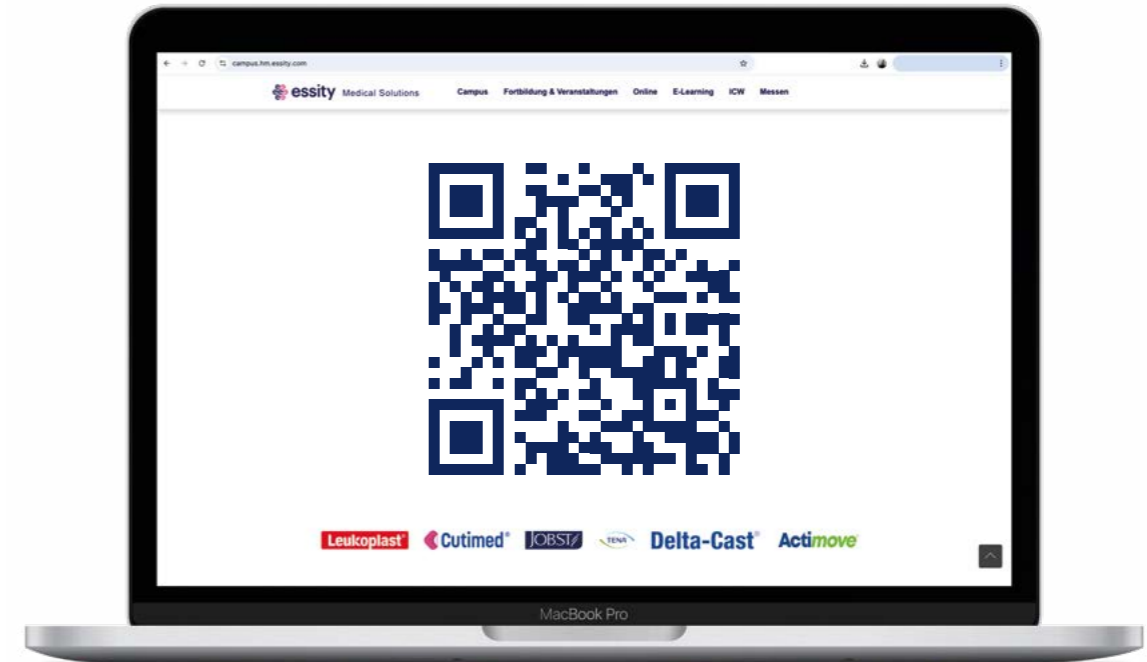
Gut zu wissen: Unsere Trainings sind unter bestimmten Voraussetzungen als ‚Inhouse Training‘ buchbar. Weitere Informationen hierzu erhalten Sie von Ihrer Ansprechpartner*in im Außendienst vom TEAM JOBST.

5

Wie kann ich mich zu einem Training anmelden?

Online geht's am schnellsten.

Zusammen mit Leukoplast®, Cutimed®, Delta-Cast®, Actimove®, TENA® und JOBST® sind wir Essity Health & Medical und stellen Ihnen unser Angebot für hochwertige Fort- und Weiterbildungen im Campus Portal bereit.



So geht es mit wenigen Klicks am einfachsten:



QR-Code scannen oder www.campus.hm.essity.com öffnen



Online oder **Fortbildungen & Veranstaltungen** für vor Ort Trainings wählen



Training auswählen, auf **Anmeldung** klicken & Kontaktinformationen eintragen



Als Offline-Alternative finden Sie am Ende dieser Broschüre Anmeldeformulare.

Geschafft, sie sind angemeldet!

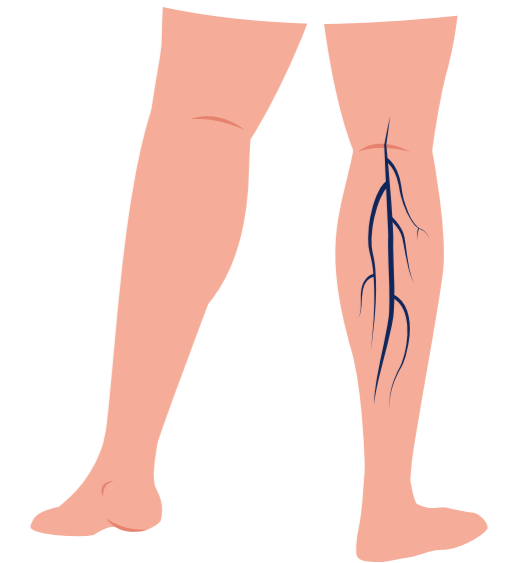
PHLEBOLOGIE BASIS TRAINING



Lassen Sie uns gemeinsam in die Venentherapie einsteigen

Dauer: 9.30h - 16:45h

Übungen basieren auf den Produkten
JOBST Opaque, JOBST UltraSheer & JOBST Classic



1 TAG VOR ORT BASIS IQZ-PUNKTE

TRAININGSAUFBAU

Medizinische Grundlagen A

- Aufbau und Aufgabe des Venensystems
- Erkrankungen des Venensystems (Diagnosen)
- Invasive Therapie (Operation)
- Konservative Therapie (Möglichkeiten der Kompressionstherapie)
- Wirkprinzip einer rundgestrickten Kompressionsversorgung
- Kontraindikationen Kompression

Produkte & Produktauswahl bei Venenerkrankungen B

- Anforderung an eine rundgestrickte Kompressionsversorgung
- Notwendige Rezeptangaben und Verordnungshäufigkeiten
- Produktauswahl und kundenorientierte Beratung nach Kriterien der medizinischen Indikation sowie der individuellen Situation von Patient*innen
- Übersicht von Längentypen und Produktvarianten

Anmessen & Anlegen der Kompressionsversorgung C

- Vermittlung der Anmess-Punkte nach BUFA-Richtlinien
- Praktische Übungen und gegenseitiges Anmessen
- Differenzierung von Maß- und Standardversorgungen
- Ermittlung der Standardgröße anhand der Maßtabelle
- Entscheidungskriterien für eine Maßversorgung
- Anlegen von Kompressionsversorgungen u.a. mit Arion Anziehhilfen
- Vorstellung der JOBST Pflegeprodukte mit Beispielen für die Verkaufsberatung

MEIN VORWISSEN

DAS TRAINING

MEIN LERNEFFEKT

Das Training richtet sich an Teilnehmer*innen mit geringen Vorkenntnissen.

Bringen Sie bitte für das gegenseitige Anmessen kurze Hosen oder alternativ Leggings mit!

Wenn Sie vollständig neu in die Kompression einsteigen, nutzen Sie vorab gerne unser BASIS ONLINE Training, um einen ersten Überblick zu gewinnen.

Schwerpunkt des Trainings ist das qualifizierte Anmessen rundgestrickter Kompressionsversorgungen bei Venenerkrankungen.

Dabei stehen Demonstrationen sowie praktische Übungen beim gegenseitigen Anmessen im Mittelpunkt. Besprochen und praktisch angewandt wird ebenfalls der Umgang mit den Maßtabellen sowie das Anlegen von Kompressionsversorgungen.

Nach diesem Training werden Sie Patient*innen bei unkritischen Venenerkrankungen sicher und qualifiziert informieren und versorgen können.

Anmeldung

Scannen Sie den QR-Code oder gehen Sie auf www.campus.hm.essity.com und wählen Sie dort Fortbildung & Veranstaltungen oder nutzen Sie als Offline-Alternative ein Anmeldeformular am Ende dieser Broschüre.



Termine*

28.01.2025	Münster	04.06.2025	Emmerich
12.02.2025	Kaiserslautern	25.09.2025	Emmerich
18.03.2025	Emmerich	09.12.2025	Emmerich

*vorbehaltlich Änderungen. Alle Termine sehen Sie immer aktuell unter www.campus.hm.essity.com unter Fortbildungen & Veranstaltungen oder fragen Sie Ihre Ansprechpartner*in vom TEAM JOBST.

Kosten

149,00 Euro pro Teilnehmer*in zzgl. gesetzlicher MwSt.

Im Preis enthalten sind alle notwendigen Unterlagen sowie die Verpflegung während des gesamten Trainings.

PHLEBOLOGIE AUFBAU TRAINING



Lassen Sie uns die Venentherapie mit Kompression vertiefen

Dauer: 9.30h - 16:45h

Übungen basieren auf den Produkten
JOBST Opaque, JOBST UltraSheer,
JOBST Classic & JOBST UlcerCARE



1 TAG	VOR ORT	AUFBAU	IQZ-PUNKTE



Das Training richtet sich an Teilnehmer*innen mit guten Vorkenntnissen in der Phlebologie.

Das Training baut auf dem Wissen des BASIS TRAININGS auf und intensiviert das medizinische Grundwissen, erklärt weitere Kompressionsmöglichkeiten zur Behandlung von fortgeschrittenen, venösen Krankheitsbildern (z.B. Ulcus cruris venosum) und zeigt die Abgrenzung zu Indikationen mit flachgestrickten Versorgungen auf.

Nach diesem Training sind Sie in der Lage - unter Berücksichtigung von Indikationen - individuelle Versorgungen auszuwählen und Patient*innen fachgerecht zu versorgen.

Anmeldung

Scannen Sie den QR-Code oder gehen Sie auf www.campus.hm.essity.com und wählen Sie dort Fortbildung & Veranstaltungen oder nutzen Sie als Offline-Alternative ein Anmeldeformular am Ende dieser Broschüre.



Termin*

08.05.2025 Münster

Für weitere Trainingsmöglichkeiten sprechen Sie bitte Ihre Ansprechpartner*in vom TEAM JOBST an.

*vorbehaltlich Änderungen. Alle Termine sehen Sie immer aktuell unter www.campus.hm.essity.com unter Fortbildungen & Veranstaltungen oder fragen Sie Ihre Ansprechpartner*in vom TEAM JOBST.

Kosten

149,00 Euro pro Teilnehmer*in zzgl. gesetzlicher MwSt.

Im Preis enthalten sind alle notwendigen Unterlagen sowie die Verpflegung während des gesamten Trainings.

TRAININGSAUFBAU

Ausbau medizinischer Grundlagen A

- Kompetenz bei der Versorgung von schwerwiegenden, phlebologischen Erkrankungen
- Entstehung und Behandlung des Ulcus cruris venosum
- Vorstellung von Kompressionsbandagen und Kompressionssystemen
- Therapiezeitpunkt und Anwendung von Kompressionssystemen
- Ermittlung und Differenzierung von Maß- und Standardversorgung beim Kompressionssystem JOBST UlcerCARE
- Unterschiede einer rund- oder flachgestrickten Kompressionsversorgung
- Abgrenzung und Unterscheidung eines Phlebödems von einem Lymphödem
- Absolute und relative Kontraindikationen bei bestimmten Krankheitsbildern, wie Diabetes, Herzerkrankungen und Hautproblemen
- Weiterführende und neue Möglichkeiten der Kompressionstherapie bei bestimmten Krankheitsbildern

Individuelle Beratung von Patient*innen B

- Richtig und vertragskonform beraten
- Anziehtechniken beim erstmaligen Anziehen einsetzen
- Chancen im Zusatzverkauf erkennen

LYMPHOLOGIE & PHLEBOLOGIE BASIS TRAINING

3 TAGE

VOR ORT

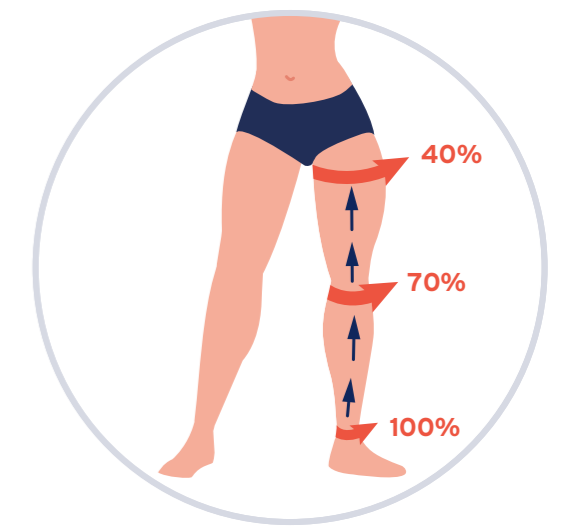
BASIS

IQZ-PUNKTE



Zwei Indikationen an drei Tagen; so gestalten wir das Training für Sie

Übungen basieren auf den Produkten
JOBST Opaque, JOBST UltraSheer,
JOBST Elvarex, JOBST Elvarex Soft,
JOBST Confidence & JOBST UlcerCARE



TRAININGSAUFBAU

Wir starten in die Phlebologie

TAG 1
09.30h - 16:45h

- Medizinische Grundlagen und Kompetenz bei der Beantwortung von Patient*innenfragen zu Venenerkrankungen
- Medizinische Kompressionsversorgungen und die Rundstricktechnik
- Indikationsbezogener Einsatz phlebologischer Kompressionsversorgungen mit Fallbeispielen
- Praxisteil: Anmessen und Größenauswahl phlebologischer Kompressionsversorgungen

Von der Phlebologie zur Lymphologie

TAG 2
09.00h - 17:00h

- Kompetenz bei der Versorgung schwerwiegender, phlebologischer Erkrankungen
- Therapiezeitpunkt und Anwendung des Kompressionssystems JOBST UlcerCARE
- Abgrenzung der Rund- und Flachstricktechnik
- Medizinische Grundlagen der Lymphologie und der Diagnose Lipödem
- Vorstellung der JOBST Flachstrickqualitäten sowie deren Zusätze

Wir vertiefen die Lymphologie

TAG 3
09.00h - 16:30h

- Vertiefung der Alleinstellungsmerkmale, der Einsatzgebiete und der Maßblätter der JOBST Flackstrickversorgungen
- Vorstellung der JOBST Anmessleitlinie und Demonstration des Anmessens der JOBST Flachstrickversorgungen (Unter- und Oberschenkel)
- Workshop: Gegenseitiges Anmessen der JOBST Flachstrickversorgungen (Unter- und Oberschenkel) und eigenständiges Ausfüllen der Maßblätter
- Vorstellung der JOBST Pflegeprodukte mit Beispielen für die Verkaufsberatung

MEIN VORWISSEN

DAS TRAINING

MEIN LERNEFFEKT

Das Training richtet sich an Einsteiger*innen und somit primär an:

Quereinsteiger*innen, Auszubildende und neue Mitarbeiter*innen.

Bringen Sie bitte für das gegen- seitige Anmessen kurze Hosen oder alternativ Leggings mit!

Ziel dieses Trainings ist es, allen Einsteiger*innen in die Kompressionstherapie eine gesicherte Grundlage für den täglichen Arbeitsablauf zu ermöglichen.

Geschult werden die medizinischen Grundlagen in der Phlebologie und in der Lymphologie, das sichere Anmessen rund- und flachgestrickter Kompressionsversorgungen sowie die richtige Produktauswahl bei definierten Krankheitsbildern. In den Workshops dieses 3-tägigen Trainings finden praktische Übungen zum Anmessen unterschiedlicher Kompressionsversorgungen statt.

Nach diesem Training und den integrierten Workshops, werden Sie in der Lage sein, Krankheitsbilder zu unterscheiden und eine indikations- bezogene Produktauswahl zu treffen. Zusätzlich werden Sie nach diesen 3-tägigen Training rundgestrickte wie auch flachgestrickte Kompressions- versorgungen (flachgestrickt bis AG) bei unkritischen Krankheitsbildern anmessen können.

Anmeldung

Scannen Sie den QR-Code oder gehen Sie auf www.campus.hm.essity.com und wählen Sie dort Fortbildung & Veranstaltungen oder nutzen Sie als Offline-Alternative ein Anmeldeformular am Ende dieser Broschüre.



Termin*

10.06.-12.06.2025 Köln/Bonn

Für weitere Trainingsmöglichkeiten sprechen Sie bitte Ihre Ansprechpartner*in vom TEAM JOBST an.

*vorbehaltlich Änderungen. Alle Termine sehen Sie immer aktuell unter www.campus.hm.essity.com unter Fortbildungen & Veranstaltungen oder fragen Sie Ihre Ansprechpartner*in vom TEAM JOBST.

Kosten

398,00 Euro pro Teilnehmer*in zzgl. gesetzlicher MwSt.

Im Preis enthalten sind alle notwendigen Unterlagen sowie die Verpflegung während des gesamten Trainings.

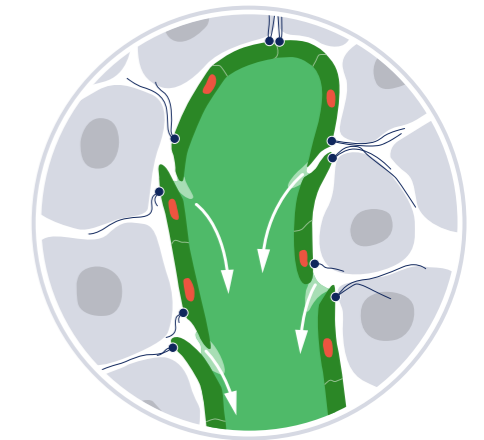
LYMPHOLOGIE BASIS TRAINING



Lassen Sie uns in die Therapie vom Lymphödem & Lipödem starten

Dauer: 9.30h - 16:45h

Übungen basieren auf den Produkten
JOBST Elvarex, JOBST Elvarex Soft,
JOBST Elvarex Plus & JOBST Confidence



1 TAG VOR ORT BASIS IQZ-PUNKTE
7

MEIN VORWISSEN

DAS TRAINING

MEIN LERNEFFEKT

Das Training richtet sich an Teilnehmer*innen mit geringen Vorkenntnissen.

Bringen Sie bitte für das gegenseitige Anmessen kurze Hosen oder alternativ Leggings mit!

Wenn Sie vollständig neu in die Kompression einsteigen, nutzen Sie vorab gerne unsere BASIS ONLINE Trainings, um einen ersten Überblick zu gewinnen.

Gerade bei der lymphologischen Kompressionsversorgung ist das exakte Anmessen von großer Bedeutung. Schwerpunkt dieses Training ist somit das qualifizierte Anmessen von Kompressionsversorgungen bei den Krankheitsbildern Lymphödem und Lipödem. Demonstrationen sowie das praktische Üben helfen, das Gelernte unter Alltagsbedingungen sicher umzusetzen. Teil des Trainings ist ein praktisches Anmess-Training für Bein- und Hosenversorgungen und die Vorstellung der JOBST Anmessleitlinie.

Nach diesem Training werden Sie in der Lage sein Lymphödempatient*innen in den Ödemstadien 1 und 2 sowie Lipödempatientinnen mit mildem bis moderatem Krankheitsbild selbstständig mit flachgestrickter Kompression zu versorgen.

TRAININGSAUFBAU

Medizinische Grundlagen A

- Grundlagen des Krankheitsbildes Lymphödem und dessen Therapie
- Grundlagen des Krankheitsbildes Lipödem und dessen Therapie

Produkte & Produktauswahl in der Lymphologie B

- Grundlagen der Flachstricktechnik sowie Vorstellung der Besonderheiten und Alleinstellungsmerkmale der Qualitäten JOBST Elvarex, JOBST Elvarex Soft und JOBST Confidence

Anmessen & Anlegen der Kompressionsversorgung C

- Erklärung und Demonstration des Anmessens der JOBST Flachstrickversorgungen (Unter- und Oberschenkel)
- Vorstellung der JOBST Anmessleitlinie mit Zugmatrix
- Besprechung der wichtigsten Zusätze
- Workshop: Gegenseitiges Anmessen (Unter- und Oberschenkel) sowie eigenständiges Ausfüllen der Maßblätter
- Anmessen vom Leibteil JOBST Elvarex und JOBST Elvarex Soft sowie Anmessen des JOBST Confidence Hosenteils

Anmeldung

Scannen Sie den QR-Code oder gehen Sie auf www.campus.hm.essity.com und wählen Sie dort Fortbildung & Veranstaltungen oder nutzen Sie als Offline-Alternative ein Anmeldeformular am Ende dieser Broschüre.



Termine*

11.02.2025	Regensburg	10.09.2025	Dortmund
11.02.2025	Kaiserslautern	18.09.2025	Regensburg
25.02.2025	Bielefeld	30.09.2025	Tübingen
20.02.2025	Tübingen	02.10.2025	Würzburg
18.03.2025	Würzburg		

*vorbehaltlich Änderungen. Alle Termine sehen Sie immer aktuell unter www.campus.hm.essity.com unter Fortbildungen & Veranstaltungen oder fragen Sie Ihre Ansprechpartner*in vom TEAM JOBST.

Kosten

149,00 Euro pro Teilnehmer*in zzgl. gesetzlicher MwSt.

Im Preis enthalten sind alle notwendigen Unterlagen sowie die Verpflegung während des gesamten Trainings.

LYMPHOLOGIE BASIS TRAINING INTENSIV

2 TAGE



VOR ORT



BASIS



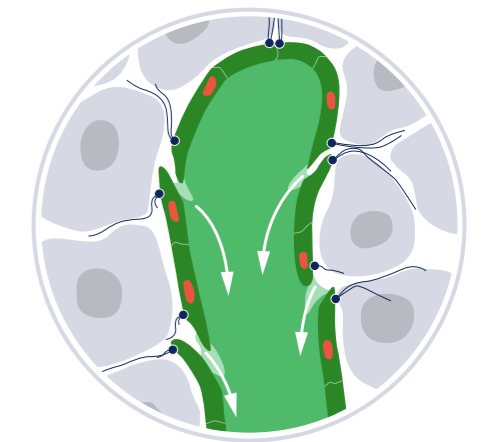
IQZ-PUNKTE

18



Zwei Tage volle Kraft voraus und voller Fokus auf den Start in die Lymphologie

Übungen basieren auf den Produkten
JOBST Elvarex, JOBST Elvarex Soft,
JOBST Elvarex Plus & JOBST Confidence



MEIN VORWISSEN

DAS TRAINING

MEIN LERNEFFEKT

Das Training richtet sich an Teilnehmer*innen mit geringen oder ersten Vorkenntnissen.

Bringen Sie bitte für das gegenseitige Anmessen kurze Hosen oder alternativ Leggings mit!

Wenn Sie vollständig neu in die Kompression einsteigen, nutzen Sie vorab gerne unsere BASIS ONLINE Training, um einen ersten Überblick zu gewinnen.

Insbesondere bei flachgestrickten, lymphologischen Kompressionsversorgungen nach Maß ist das exakte Anmessen von großer Bedeutung.

Schwerpunkt dieses Trainings ist das qualifizierte Anmessen flachgestrickter Arm-, Hand-, Bein- und Hosenversorgungen. Demonstrationen sowie das praktische Üben helfen, das Gelernte unter Alltagsbedingungen sicher umzusetzen. Teil des Trainings ist ein praktisches Anmess-Training und die Vorstellung der JOBST Anmessleitlinie.

Nach diesem Training werden Sie in der Lage sein, Lymphödempatient*innen und Lipödempatientinnen mit milden bis moderaten Krankheitsbildern selbstständig mit flachgestrickter Kompression zu versorgen.

TRAININGSAUFBAU

Wir starten in die Lymphologie

TAG 1
09.30h - 17:30h

- Medizinische Grundlagen und Kompetenz bei der Beantwortung von Patient*innenfragen zum Lymphödem und Lipödem
- Stricktechnische Anforderungen an die Kompressionsversorgung
- Lymphologisches Anmessen von Armversorgungen
- Lymphologisches Anmessen von Handversorgungen
- Versorgungsmöglichkeiten Arm & Hand
- Vertragskonform arbeiten mit Befunderhebungsbogen und Rezepten

Wir vertiefen die Lymphologie

TAG 2
09.30h - 17:00h

- Lymphologisches Anmessen von Zehenkappen
- Vorbereitung lymphologisches Anmessen Bein
- Praktisches Anmessen Bein
- Versorgungsmöglichkeiten flachgestrickter Beinversorgungen
- Lymphologisches Anmessen Leibteil
- Varianten von mehrteiligen Versorgungen
- Umgang mit Kompressionsversorgungen

Anmeldung

Scannen Sie den QR-Code oder gehen Sie auf www.campus.hm.essity.com und wählen Sie dort Fortbildung & Veranstaltungen oder nutzen Sie als Offline-Alternative ein Anmeldeformular am Ende dieser Broschüre.



Termine*

11.02.-12.02.2025	Halle	11.03.-12.03.2025	Schwerin
04.03.-05.03.2025	Bremen	16.09.-17.09.2025	Koblenz
05.03.-06.03.2025	Münster	30.09.-01.10.2025	Berlin

*vorbehaltlich Änderungen. Alle Termine sehen Sie immer aktuell unter www.campus.hm.essity.com unter Fortbildungen & Veranstaltungen oder fragen Sie Ihre Ansprechpartner*in vom TEAM JOBST.

Kosten

269,00 Euro pro Teilnehmer*in zzgl. gesetzlicher MwSt.

Im Preis enthalten sind alle notwendigen Unterlagen sowie die Verpflegung während des gesamten Trainings.

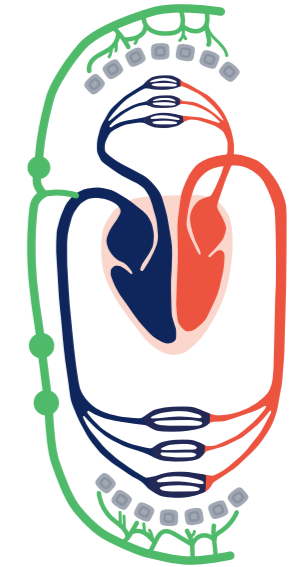
LYMPHOLOGIE FIT FOR JOBST TRAINING MIT BETROFFENEN



In diesem kompakten Anmess-Training treffen Sie auf das Duo aus Produkt & Anmessleitlinie

Dauer: 9.30h - 16:45h

Übungen basieren auf den Produkten
JOBST Elvarex, JOBST Elvarex Soft,
JOBST Elvarex Plus & JOBST Confidence



1 TAG	VOR ORT	AUFBAU	IQZ-PUNKTE



Das Training richtet sich an Teilnehmer*innen mit ersten Erfahrungen, die ihre bestehenden Kenntnisse in einem Anmess-Workshop mit Betroffenen vertiefen und gleichzeitig die Alleinstellungsmerkmale der JOBST Produkte übersichtlich kennenlernen möchten.

Mit diesem Training erwerben Sie die Kompetenz, Lymphödem- und Lipödembetroffene mit JOBST Flachstrickversorgungen fachgerecht zu versorgen. Schwerpunkt dieses Training ist das Kennenlernen und der sichere Einsatz unserer drei flachgestrickten Qualitäten JOBST Elvarex, JOBST Elvarex Soft und JOBST Confidence. Durch den Anmess-Workshop mit Betroffenen werden die JOBST Anmessleitlinien und Anmessbesonderheiten in die Praxis übertragen. Sie messen an Betroffenen die kompletten Bein-, Hand- und Armversorgungen.

Nach diesem Training sind Sie in der Lage, JOBST Flachstrickversorgungen kompetent zu messen, mit den verschiedenen Zusätzen fachgerecht umzugehen und sie individuell für Ihre Kund*innen einzusetzen.

TRAININGSAUFBAU

Produkt & Anmesspraxis im direkten Wechselspiel

- Vorstellung der JOBST Flachstrickqualitäten sowie deren Indikationen
- Produktbesprechung untere Extremitäten: Beinversorgungen mit JOBST Elvarex, JOBST Elvarex Soft und JOBST Confidence
- Vorstellung der spezifischen JOBST Anmessleitlinien für Beinversorgungen
- Anmessen einer Beinversorgung mit Hilfe der JOBST Anmessleitlinien und Besprechung der gewählten Zusätze anhand des Maßblattes*
- Produktbesprechung obere Extremitäten: Arm- und Handversorgungen mit JOBST Elvarex, JOBST Elvarex Soft Seamless, JOBST Elvarex Plus und JOBST Confidence
- Vorstellung der spezifischen JOBST Anmessleitlinien für Arm- und Handversorgungen
- Anmessen einer Arm- und eines Handversorgung mit Hilfe der JOBST Anmessleitlinien und Besprechung der gewählten Varianten anhand des Maßblattes*

*Die Reihenfolge der Anmess-Workshops kann variieren.

Anmeldung

Scannen Sie den QR-Code oder gehen Sie auf www.campus.hm.essity.com und wählen Sie dort Fortbildung & Veranstaltungen oder nutzen Sie als Offline-Alternative ein Anmeldeformular am Ende dieser Broschüre.



Termine*

17.06.2025 Hamburg
05.11.2025 Leipzig

Kosten

149,00 Euro pro Teilnehmer*in zzgl. gesetzlicher MwSt.

Im Preis enthalten sind alle notwendigen Unterlagen sowie die Verpflegung während des gesamten Trainings.

*vorbehaltlich Änderungen. Alle Termine sehen Sie immer aktuell unter www.campus.hm.essity.com unter Fortbildungen & Veranstaltungen oder fragen Sie Ihre Ansprechpartner*in vom TEAM JOBST.

LYMPHOLOGIE ANMESS TRAINING MIT BETROFFENEN

2 TAGE



VOR ORT



AUFBAU



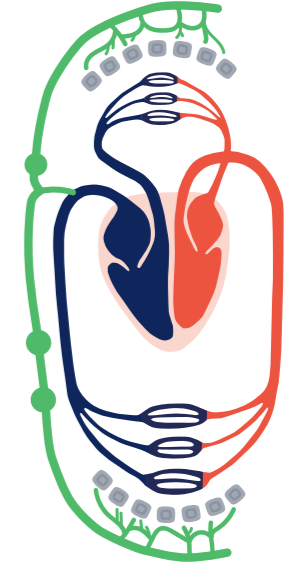
IQZ-PUNKTE

sind
beantragt



In diesem intensiven Anmess-Training vertiefen wir die Lymphologie & das Anmessen mit Ihnen

Übungen basieren auf den Produkten
JOBST Elvarex, JOBST Elvarex Soft,
JOBST Elvarex Plus & JOBST Confidence



TRAININGSAUFBAU

Ausbau medizinischer Grundlagen

TAG 1
09.30h -
16:00h

- Vertiefung des Wissens zum Krankheitsbild Lymphödem und dessen Therapie
- Vertiefung des Wissens zum Krankheitsbild Lipödem und dessen Therapie
- Ausführlicher Einblick über den Ablauf der Komplexen Physikalischen Entstauungstherapie (KPE)
- Festlegen des richtigen Versorgungszeitpunktes
- Medizinische Anforderungen an eine flachgestrickte Kompressionsversorgung
- Besprechung von Zusätzen und den Bemerkungszeilen für flachgestrickte Kompressionsversorgungen
- Indikationsbezogene Auswahl der Flackstrickqualität

Workshop zum Anmessen

TAG 2
09.30h -
17:45h

- Vorstellung der Betroffenen und Erstellung des Anamnese- und Zustandserhebungsprotokolls
- Anmessen einer Arm- und einer Handversorgung mit Hilfe der JOBST Anmessleitlinien
- Anmessen der Beinversorgungen mit Leibteil JOBST Elvarex und JOBST Elvarex Soft sowie dem Hosenteil JOBST Confidence anhand der JOBST Anmessleitlinien
- Nachtversorgung sowie weitere Optionen zum Selbstmanagement

MEIN VORWISSEN

DAS TRAINING

MEIN LERNEFFEKT

Das Training richtet sich an Teilnehmer*innen mit guten Kenntnissen in der Lymphologie, die ihr Fachwissen praxisnah erweitern möchten.

Im Mittelpunkt dieses Trainings steht das vollumfängliche Anmessen lymphologischer Kompressionsversorgungen sowie das sichere Beraten von Lymphödempatient*innen sowie Lipödempatientinnen. Im Anmess-Workshop mit Betroffenen werden die JOBST Anmessleitlinien und Anmessbesonderheiten praktisch angewendet. Sie messen an den Betroffenen Bein-, Hand- und Armversorgungen.

Mit diesem Training erwerben Sie die Kompetenz Lymphödempatient*innen sowie Lipödempatientinnen mit flachgestrickter Kompression sicher zu versorgen.

Anmeldung

Scannen Sie den QR-Code oder gehen Sie auf www.campus.hm.essity.com und wählen Sie dort Fortbildung & Veranstaltungen oder nutzen Sie als Offline-Alternative ein Anmeldeformular am Ende dieser Broschüre.



Termin*

20.05.-21.05.2025 Dortmund

Für weitere Trainingsmöglichkeiten sprechen Sie bitte Ihre Ansprechpartner*in vom TEAM JOBST an.

*vorbehaltlich Änderungen. Alle Termine sehen Sie immer aktuell unter www.campus.hm.essity.com unter Fortbildungen & Veranstaltungen oder fragen Sie Ihre Ansprechpartner*in vom TEAM JOBST.

Kosten

269,00 Euro pro Teilnehmer*in
zzgl. gesetzlicher MwSt.

Im Preis enthalten sind alle notwendigen Unterlagen sowie die Verpflegung während des gesamten Trainings.

LYMPHOLOGIE REFRESHER

Das BUFA konforme Seminar

1 TAG



VOR ORT



EXPERTE



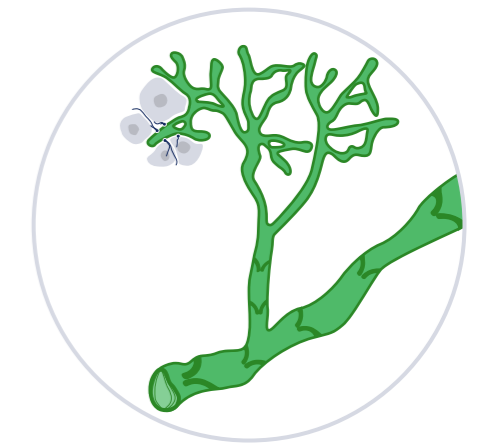
IQZ-PUNKTE



Methoden, Produkte & aktuelle Themen zur fortlaufenden Qualifizierung

Dauer: 9.30h - 16:45h

Übungen basieren auf den Produkten JOBST Elvarex, JOBST Elvarex Soft, JOBST Elvarex Plus & JOBST Confidence



MEIN VORWISSEN

DAS SEMINAR

MEIN LERNEFFEKT

Das Seminar richtet sich an Teilnehmer*innen, die bereits eine Aufbau-Qualifikation zu Kompressionsversorgungen in der Lymphologie absolviert und/oder langjährige Erfahrung haben.

In diesem Seminar werden Ihre Kenntnisse zur Versorgung mit Flachstrick aufgefrischt und die aktuellen Behandlungsgrundsätze zum Lymphödem und Lipödem besprochen.

Es werden die JOBST Qualitäten und deren Ausführungsoptionen vorgestellt und es wird gemeinsam der Einsatz für die individuellen Krankheitsbilder erarbeitet. Fallbeispiele werden anhand von Fotodokumentation von Betroffenen besprochen. Es besteht die Möglichkeit eigene Fälle anhand von digitalen Fotos einzubringen.

Mit diesem Seminar erwerben Sie die Kompetenz multimorbide Lymphödem- und Lipödempatient*innen mit flachgestrickten Kompressionsversorgungen auszustatten und damit eine fachlich hochwertige Versorgung sicherzustellen.

Das Seminar wurde von der BUFA als konformes Refresher-Seminar anerkannt und entspricht somit den vertraglichen Anforderungen einiger Krankenkassen zur fortlaufenden Qualifikation für die Versorgung von Ödempatient*innen mit flachgestrickten Kompressionsstrümpfen.

Anmeldung

Scannen Sie den QR-Code oder gehen Sie auf www.campus.hm.essity.com und wählen Sie dort Fortbildung & Veranstaltungen oder nutzen Sie als Offline-Alternative ein Anmeldeformular am Ende dieser Broschüre.



Termine*

13.03.2025	Kaiserslautern	09.10.2025	Regensburg
08.04.2025	Regensburg	21.10.2025	Tübingen
29.04.2025	Tübingen	13.11.2025	Würzburg
08.05.2025	Würzburg	04.11.2025	Leipzig
09.09.2025	Dortmund	18.11.2025	Hannover

*vorbehaltlich Änderungen. Alle Termine sehen Sie immer aktuell unter www.campus.hm.essity.com unter Fortbildungen & Veranstaltungen oder fragen Sie Ihre Ansprechpartner*in vom TEAM JOBST.

Kosten

179,00 Euro pro Teilnehmer*in zzgl. gesetzlicher MwSt.

Im Preis enthalten sind alle notwendigen Unterlagen sowie die Verpflegung während des gesamten Seminars.

TRAININGSAUFBAU

Behandlungsmethoden, Produktauswahl & Zusätze **A**

- Aktuelle Behandlungsmethoden des Lymphödems und Lipödems und Vorstellung der jeweils spezifischen AWMF-Leitlinie zur Behandlung des Lymphödems und des Lipödems
- Patient*innen individuelle Kompressionsversorgungen für eine optimale Passform und höhere Compliance mit Auswahl der Flachstrickqualität, sowie Vorstellung der verschiedenen Zusätze nach BUFA-Standard
- Anwendung und Vertiefung der JOBST Anmessleitlinie
- Reklamationen vermeiden und die Passform sichern

Die Individuellen Patient*innenversorgungen **B**

- Vorstellung von individuellen Versorgungsbeispielen anhand von Fotos, Besprechung von Arm- und Handversorgungen sowie Diskussion der optimalen Versorgungsmöglichkeiten (eigene Fallbeispiele können mitgebracht werden)
- Nachtversorgung und weitere Optionen zum Selbstmanagement

Aktuelle Themen **C**

- Aktuelle Themen hinsichtlich der Behandlung von Lymphödemem und Lipödemen und Grundsätze der Hilfsmittelrichtlinien runden das Seminar ab.

LYMPHOLOGIE EXPERTEN TRAINING MIT BETROFFENEN

1+1 TAG



VOR ORT



EXPERTE



IQZ-PUNKTE

14



Zwei unabhängige Tage im Herbst:
Von Experten für Experten

Übungen basieren auf den Produkten
JOBST Elvarex, JOBST Elvarex Soft,
JOBST Elvarex Plus & JOBST Confidence



MEIN VORWISSEN

DAS TRAINING

MEIN LERNEFFEKT

Das Training richtet sich an Teilnehmer*innen mit **sehr guten Kenntnissen** in der Lymphologie, die ihre Expertise praxisnah erweitern möchten.

Jede Teilnehmer*in wird mehrere Patient*innen selbstständig und in Gruppenarbeit versorgen. Dazu gehört ebenfalls die Anamneseerhebung mit Hilfe eines Zustandserhebungsprotokolls. Anhand der ermittelten Maße werden anschließend die Versorgungen angefertigt. Die maßgefertigten Versorgungen werden am zweiten Trainingstag von den Patient*innen anprobiert. Danach führen die Teilnehmer*innen eine umfangreiche Ergebniskontrolle durch. Abschließend werden weitere Lösungsansätze und Versorgungsbeispiele diskutiert.

Nach diesem Training werden Sie Ihre **Expertise** erweitert und im Austausch mit Betroffenen, Trainingsteilnehmer*innen und dem JOBST Medical Educational Advisor neue Aspekte für Ihre berufliche Praxis gewonnen haben.

Anmeldung

Scannen Sie den QR-Code oder gehen Sie auf www.campus.hm.essity.com und wählen Sie dort Fortbildung & Veranstaltungen oder nutzen Sie als Offline-Alternative ein Anmeldeformular am Ende dieser Broschüre.



Termine*

07.10.+04.11.2025 Dortmund

Für weitere Trainingsmöglichkeiten sprechen Sie bitte Ihre Ansprechpartner*in vom TEAM JOBST an.

*vorbehaltlich Änderungen. Alle Termine sehen Sie immer aktuell unter www.campus.hm.essity.com unter Fortbildungen & Veranstaltungen oder fragen Sie Ihre Ansprechpartner*in vom TEAM JOBST.

Kosten

269,00 Euro pro Teilnehmer*in
zzgl. gesetzlicher MwSt.

Im Preis enthalten sind alle notwendigen Unterlagen sowie die Verpflegung während des gesamten Trainings.

TRAININGSAUFBAU

Der Patient im Fokus I Bestellung der Versorgung

TAG 1
09.30h -
16:00h

- Patient*innenvorstellung
- Versorgung der Patient*innen als Gruppenarbeit im rollierenden Verfahren
- 1. Patient*innen-Wechsel innerhalb der Gruppenarbeit
- 2. Patient*innen-Wechsel innerhalb der Gruppenarbeit
- 3. Patient*innen-Wechsel innerhalb der Gruppenarbeit
- 4. Patient*innen-Wechsel innerhalb der Gruppenarbeit
- Vorstellung von Spezialversorgungen & Diskussion

Sind nicht aufeinander folgend

Die Versorgung im Fokus I Ergebnis & Diskussion

TAG 2
09.30h -
17:45h

- Vorstellung & Ergebniskontrolle 1. Patient*in
- Vorstellung & Ergebniskontrolle 2. Patient*in
- Vorstellung & Ergebniskontrolle 3. Patient*in
- Vorstellung & Ergebniskontrolle 4. Patient*in
- Abschlussdiskussion



Alle Trainings, Orte & Termine für 2025 auf einen Blick



Januar		
28.01.2025	Münster	PHLEBOLOGIE BASIS TRAINING

Februar		
11.02.2025	Regensburg	LYMPHOLOGIE BASIS TRAINING
11.02.2025	Kaiserslautern	LYMPHOLOGIE BASIS TRAINING
12.02.2025	Kaiserslautern	PHLEBOLOGIE BASIS TRAINING
20.02.2025	Tübingen	LYMPHOLOGIE BASIS TRAINING
25.02.2025	Bielefeld	LYMPHOLOGIE BASIS TRAINING
11.02.-12.02.2025	Halle	LYMPHOLOGIE BASIS TRAINING INTENSIV

März		
13.03.2025	Kaiserslautern	LYMPHOLOGIE REFRESHER
18.03.2025	Emmerich	PHLEBOLOGIE BASIS TRAINING
18.03.2025	Würzburg	LYMPHOLOGIE BASIS TRAINING
04.03.-05.03.2025	Bremen	LYMPHOLOGIE BASIS TRAINING INTENSIV
05.03.-06.03.2025	Münster	LYMPHOLOGIE BASIS TRAINING INTENSIV
11.03.-12.03.2025	Schwerin	LYMPHOLOGIE BASIS TRAINING INTENSIV

April		
08.04.2025	Regensburg	LYMPHOLOGIE REFRESHER
29.04.2025	Tübingen	LYMPHOLOGIE REFRESHER

Mai		
08.05.2025	Münster	PHLEBOLOGIE AUFBAU TRAINING
08.05.2025	Würzburg	LYMPHOLOGIE REFRESHER
20.05.-21.05.2025	Dortmund	LYMPHOLOGIE ANMESS TRAINING MIT BETROFFENEN

Juni		
04.06.2025	Emmerich	PHLEBOLOGIE BASIS TRAINING
17.06.2025	Hamburg	LYMPHOLOGIE FIT FOR JOBST TRAINING MIT BETROFFENEN
10.06.-12.06.2025	Köln/Bonn	LYMPHOLOGIE & PHLEBOLOGIE BASIS TRAINING

September		
09.09.2025	Dortmund	LYMPHOLOGIE REFRESHER
10.09.2025	Dortmund	LYMPHOLOGIE BASIS TRAINING
18.09.2025	Regensburg	LYMPHOLOGIE BASIS TRAINING
25.09.2025	Emmerich	PHLEBOLOGIE BASIS TRAINING
30.09.2025	Tübingen	LYMPHOLOGIE BASIS TRAINING
16.09.-17.09.2025	Koblenz	LYMPHOLOGIE BASIS TRAINING INTENSIV
30.09.-01.10.2025	Berlin	LYMPHOLOGIE BASIS TRAINING INTENSIV

Oktober		
02.10.2025	Würzburg	LYMPHOLOGIE BASIS TRAINING
09.10.2025	Regensburg	LYMPHOLOGIE REFRESHER
21.10.2025	Tübingen	LYMPHOLOGIE REFRESHER
07.10.+04.11.2025	Dortmund	LYMPHOLOGIE EXPERTEN TRAINING MIT BETROFFENEN

November		
04.11.2025	Leipzig	LYMPHOLOGIE REFRESHER
13.11.2025	Würzburg	LYMPHOLOGIE REFRESHER
18.11.2025	Hannover	LYMPHOLOGIE REFRESHER
05.11.2025	Leipzig	LYMPHOLOGIE FIT FOR JOBST TRAINING MIT BETROFFENEN

Dezember		
09.12.2025	Emmerich	PHLEBOLOGIE BASIS TRAINING

Die JOBST Anmessleitlinie

Richtlinie für das Anmessen von JOBST Flachstrickversorgungen nach Maß

Unsere Lymphologie Trainings basieren alle auf der JOBST Anmessleitlinie, die Ihnen je JOBST Produktqualität, Messpunkt für Messpunkt die notwendigen Anmess-Schritte verständlich und nachvollziehbar aufzeigt.

Zugmatrix

Um die optimale Passform unserer Flachstrickversorgungen zu erreichen, müssen Umfangsmessungen mit unterschiedlichem Zugmaß durchgeführt werden.

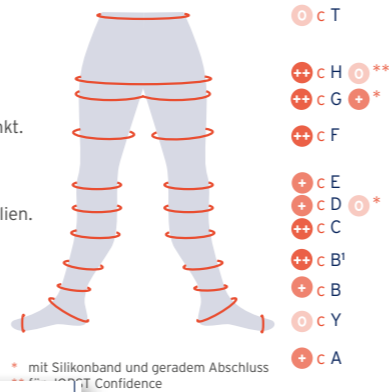
Wie hier dargestellt, reicht das Zugmaß von 0 (Anlegen/ohne Zug) bis +++ (maximaler Zug). Die Messung für JOBST Flachstrickversorgung umfasst Zugmaße von 0 bis ++ Zug. Das maximale Zugmaß von +++ ist hier dargestellt, um Ihnen einen Anhaltspunkt zu geben. Es wird beim Ausmessen von Patient*innen nicht verwendet.

- Ohne Zug (Anlegen)
- + leichter Zug bis zum ersten Widerstand
- ++ stärkerer Zug bis zum zweiten Widerstand
- +++ Maximaler Zug

JOBST Flachstrick | Untere Extremitäten

Übersicht über das Zugmaß je Messpunkt

- Für jede der **Umfangsmessungen**, die für eine **JOBST Flachstrickversorgung** erforderlich ist, wird ein bestimmtes Zugmaß verwendet.
- Die Grafik zeigt Ihnen das Gesamtbild und enthält die Symbole der Zugmatrix neben dem jeweiligen Messpunkt.
- Zudem finden Sie die **Stärke des Zugmaßes** für jeden **Punkt der Umfangsmessung** in der Schritt-für-Schritt-Messanleitung auf den folgenden Folien.
- Diese Zugmatrix gilt für **alle JOBST Flachstrickversorgungen** und muss für Lymphödem- und Lipödem-Patient*innen angewendet werden.
- Bitte berücksichtigen Sie beim Anmessen die **Schmerztoleranz** der Patient*innen.

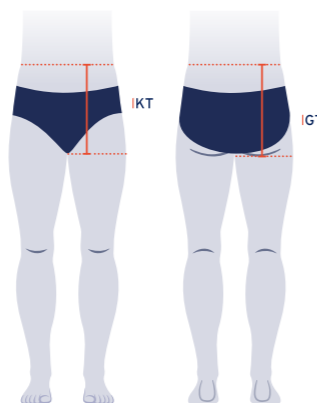


Anmessen für JOBST | Untere Extremitäten

Leibbinde für JOBST Elvarex und Elvarex Soft

Messung der Länge GT und KT

- K bis T: Messen Sie den Längenpunkt T von der Blicklinie des Schambeins bis zur Taille, indem Sie das Band über Konturen straffer ziehen.
- G bis T: Messen Sie von der Gesäßfalte bis T, indem Sie das Band über Konturen straffer ziehen.

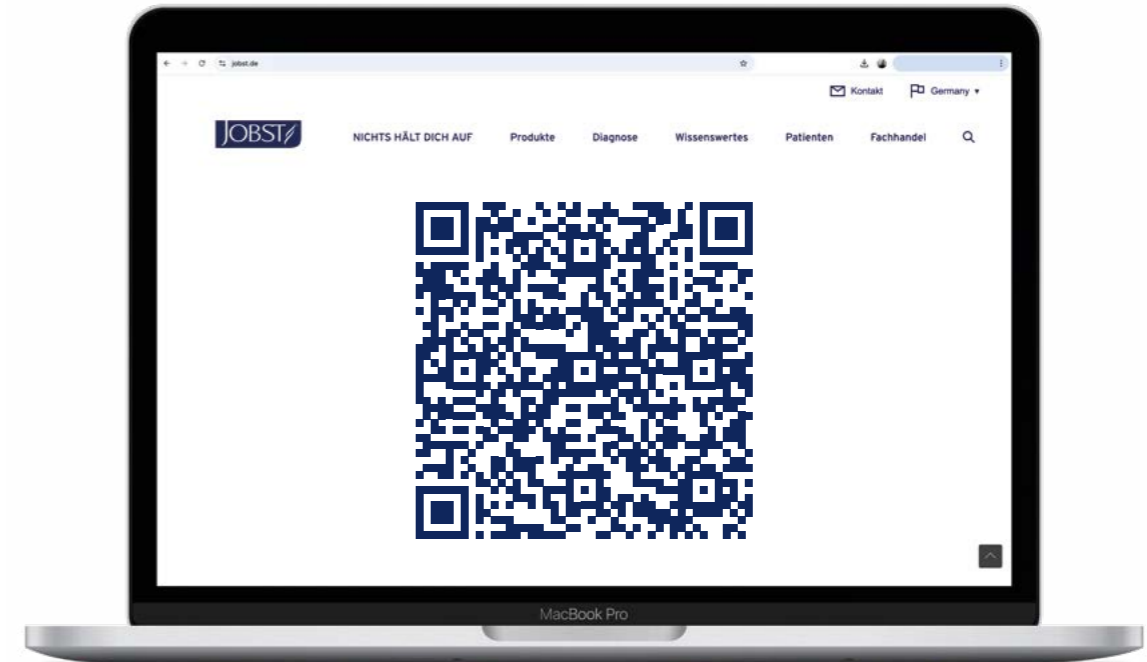


- Bei größeren Bauchumfängen bitten Sie die Patient*innen freundlich, den Bauch mit den Händen flachzudrücken, während Sie die Länge messen. So entsteht ein "Lift"-Effekt.

Wo finde ich die JOBST Anmessleitlinie?

Jederzeit auf der JOBST Webseite

Auf der JOBST Webseite stellen wir Ihnen die JOBST Anmessleitlinie zum Herunterladen bereit. Schauen Sie jederzeit gerne vorbei.



So geht es mit wenigen Klicks am einfachsten:



QR-Code scannen und die Anmessleitlinie öffnet sich oder www.jobst.de öffnen



Auf www.jobst.de die Rubrik **Fachhandel** und anschließend **Downloads** wählen



Zur JOBST Anmessleitlinie herunterscrollen und die Datei öffnen



Eine gedruckte Variante hält Ihre Ansprechpartner*in vom TEAM JOBST gerne für Sie bereit.



N I C H T S H Ä L T D I C H A U F



ANMELDEFORMULAR ZUR JOBST MEDICAL EDUCATION 2025

Bitte senden Sie das Anmeldeformular als Fax, Scan oder Foto an:

Fax: 04169-9086-78

E-Mail: veranstaltung@usp-online.net



Ihre Trainings- & Teilnehmerwahl

Hiermit melde ich nachfolgende Personen verbindlich für das angegebene Training an

Teilnehmer*in 1

Teilnehmer*in 2

Teilnehmer*in 3

Name des Trainings

Ort des Trainings

Datum des Trainings

Ihre Kontaktangaben

Firma

Kundennummer

Telefon

E-Mail

Straße / Hausnummer

PLZ/Ort

Ihr Name & Vorname

Unterschrift

Der Teilnehmer erklärt mit der Anmeldung sein Einverständnis für die Verarbeitung personenbezogener Daten für die Zwecke der Trainingsorganisation. Diese Daten werden ausschließlich für das jeweilige Training verwendet.





N I C H T S H Ä L T D I C H A U F

JOBST

ANMELDEFORMULAR ZUR JOBST MEDICAL EDUCATION 2025

Bitte senden Sie das Anmeldeformular als Fax, Scan oder Foto an:

Fax: 04169-9086-78

E-Mail: veranstaltung@usp-online.net



Ihre Trainings- & Teilnehmerwahl

Hiermit melde ich nachfolgende Personen verbindlich für das angegebene Training an

Teilnehmer*in 1

Teilnehmer*in 2

Teilnehmer*in 3

Name des Trainings

Ort des Trainings

Datum des Trainings

Ihre Kontaktangaben

Firma

Kundennummer

Telefon

E-Mail

Straße / Hausnummer

PLZ/Ort

Ihr Name & Vorname

Unterschrift

Der Teilnehmer erklärt mit der Anmeldung sein Einverständnis für die Verarbeitung personenbezogener Daten für die Zwecke der Trainingsorganisation. Diese Daten werden ausschließlich für das jeweilige Training verwendet.





N I C H T S H Ä L T D I C H A U F



ANMELDEFORMULAR ZUR JOBST MEDICAL EDUCATION 2025

Bitte senden Sie das Anmeldeformular als Fax, Scan oder Foto an:

Fax: 04169-9086-78

E-Mail: veranstaltung@usp-online.net



Ihre Trainings- & Teilnehmerwahl

Hiermit melde ich nachfolgende Personen verbindlich für das angegebene Training an

Teilnehmer*in 1

Teilnehmer*in 2

Teilnehmer*in 3

Name des Trainings

Ort des Trainings

Datum des Trainings

Ihre Kontaktangaben

Firma

Kundennummer

Telefon

E-Mail

Straße / Hausnummer

PLZ/Ort

Ihr Name & Vorname

Unterschrift

Der Teilnehmer erklärt mit der Anmeldung sein Einverständnis für die Verarbeitung personenbezogener Daten für die Zwecke der Trainingsorganisation. Diese Daten werden ausschließlich für das jeweilige Training verwendet.





NICHTS HÄLT DICH AUF

JOBST

Folgen Sie uns auf Facebook und Instagram oder besuchen Sie uns auf der JOBST Webseite unter: www.jobst.de/fachhandel/news



 **essity**

JOBST®,
an Essity brand

BSN-JOBST GmbH
Beiersdorfstraße 1
46446 Emmerich am Rhein

www.jobst.de
Tel +49 2822 / 607-100
Fax +49 2822 / 607-199



06072808H